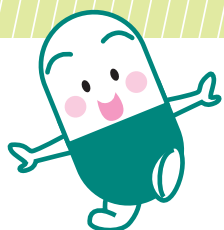


抗リウマチ剤

イブラチモド錠 25mg 「サワイ」

服用開始前の確認事項



イブラチモド錠 25mg 「サワイ」 の投与を始める前に、
副作用・相互作用などを防ぐため、禁忌及び慎重投与の記載事項について
あらかじめ確認してください。



禁 忌

(次の患者には投与しないでください。)

- ワルファリンを投与中の患者
- 妊婦又は妊娠している可能性のある女性
- 重篤な肝障害のある患者
- 消化性潰瘍のある患者
- 本剤の成分に対し過敏症の既往歴のある患者

慎重投与

(次の患者には慎重に投与してください。)

- 授乳婦
- 肝障害又はその既往歴のある患者
- 消化性潰瘍の既往歴のある患者
- 低体重(40kg 未満)の患者
- 貧血、白血球減少、血小板減少を伴う患者、骨髓機能低下患者
- 腎障害のある患者