

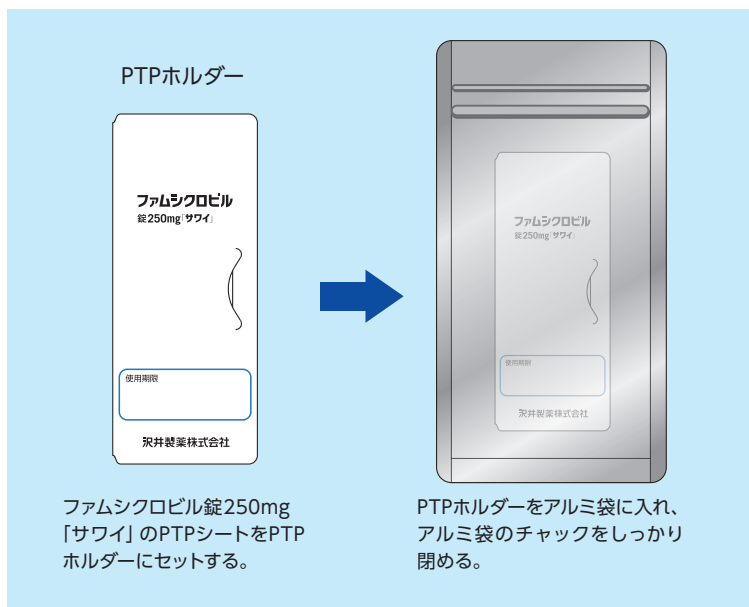
ファムシクロビル錠250mg「サワイ」 PTPホルダー

再発性の単純疱疹(口唇ヘルペス・性器ヘルペス) の患者さん用

本PTPホルダーは、再発性の単純疱疹(口唇ヘルペス・性器ヘルペス)に対するファムシクロビル錠250mg「サワイ」のPIT*による短期間投与時専用の資材です。ファムシクロビル錠250mg「サワイ」を保管しておくためのもので、服用方法や服用時・保管時の注意事項などを記載しています。

* Patient Initiated Therapy

処方・調剤に際しては、本PTPホルダーとともにアルミ袋を以下のようにお使いください。



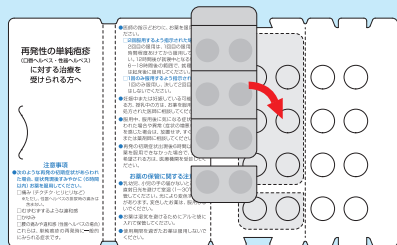
また、患者指導箋もご用意しておりますので、併せて患者さんにお渡しください。

〈PTPホルダーの使用方法はうら面をご確認ください〉

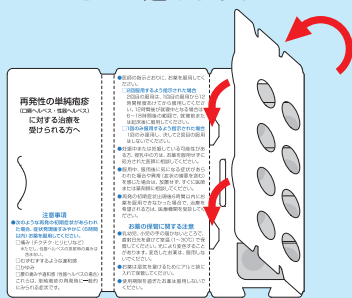
PTPホルダーの使用方法

① 8錠分※のPTPシートをアルミ面に上にしてセットします。

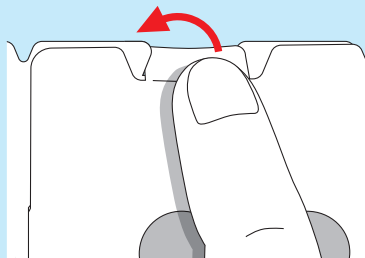
※通常用法・用量の場合



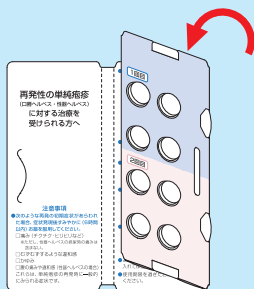
② 右のページを内側に折り、ツメをはめ込みます。



③ ②で折り込んだページの上下のツメをはめめます。



④ さらに内側に折ります。



⑤ 左のページを内側に折り、ツメをはめ込みます。



腎機能に応じた本剤の減量の目安^{注)}

	通常用法・用量	1回1000mgを2回
クレアチニン クリアランス (mL/分)	≥60	1回1000mgを2回
	40-59	1回500mgを2回
	20-39	500mg単回
	<20	250mg単回

注)外国人における成績をもとに設定した。