

注意してほしいこと！

- ❗ 妊娠する可能性のある女性の患者さんは、このお薬の服用中と服用終了後9ヶ月間は、避妊してください。避妊は、ホルモン剤（ピルなど）以外の方法を用いてください。
- ❗ 男性の患者さんは、このお薬の服用中と服用終了後6ヶ月間は、コンドームを用いて避妊してください。
- ❗ このお薬を服用中に、他のお薬を新たに使用する場合は、必ず主治医または薬剤師にご相談ください。
- ❗ 他の医療機関を受診する場合や薬局・薬店でお薬を買う場合は、タモキシフェン錠「サワイ」を服用していることを伝えてください。
- ❗ お薬は、包装シートから取り出してお飲みください。
- ❗ お薬は、光のあたらない涼しいところで、小さなお子さんの手の届かないように保管してください。

医療機関名

沢井製薬株式会社

2023年5月©5

タモキシフェン錠「サワイ」

を飲まれる患者さんへ

タモキシフェン錠「サワイ」は
乳がんのお薬です。

乳がんの多くは、女性ホルモンであるエストロゲンによりがん細胞の増殖が促進されます。タモキシフェン錠「サワイ」はこのエストロゲンの作用を抑えることにより、がん細胞の増殖を抑えます。

服用する前に

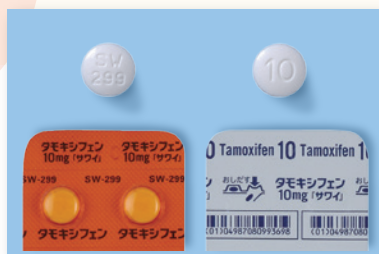
妊婦または妊娠している可能性のある方は絶対に服用しないでください。また、授乳中の服用も避けてください。

次のような人は、服用する前に主治医に相談してください。

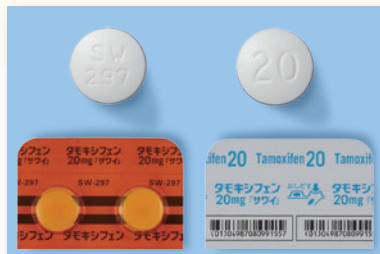
- 現在服用しているお薬がある人（薬局・薬店で買ったお薬を含めて）
- 以前にお薬を飲んで発疹やかゆみなどが出たことのある人
- 血液の病気になったことがある人や現在持っている人
- 遺伝性血管浮腫のある人

飲み方について

タモキシフェン錠「サワイ」には、**10mg錠**と**20mg錠**があります。



10mg錠（※錠剤は実物大です。）



20mg錠（※錠剤は実物大です。）

タモキシフェン錠10mg 「サワイ」を服用する場合

1日2錠を1～2回に分けて毎日服用します。

※症状によっては1日4錠まで増量されます。

- ▶ 服用量や回数、時間は、必ず主治医の指示に従ってください。
- ▶ 決して主治医の指示なしに服用をやめないでください。

⚠️ お薬を服用し忘れた場合は？

気がついたとき、できるだけ早く服用してください。

ただし、次の服用時間が近い場合は1回分とばし、次の通常の服用時間に1回分を服用してください。

2回分を一度に服用しないでください。

※あやまって多く服用した場合は主治医または薬剤師にお知らせください。

副作用について

このお薬を服用中に以下の症状があらわれることがあります。気になる症状があらわれた場合には、主治医または薬剤師にすぐに相談してください。

● 更年期障害様症状

女性ホルモン（エストロゲン）の作用を抑えるため、更年期障害と同じような以下の症状が起こることがあります。

顔がほてる、顔が赤くなる、汗がでる、無月経・月経異常 など

● 子宮への影響

子宮に影響を与えることがありますので、定期的な婦人科受診がすすめられます。

性器からの不正出血などの異常があらわれた場合はただちに婦人科を受診してください。

● その他の注意すべき副作用

- ▶ 吐き気・嘔吐・食欲不振・だるさ
- ▶ 足がはれる、下肢の痛み、しびれる
- ▶ 視力の低下・物が見えにくい・目がかすむ
- ▶ 頭痛、気分が落ち込む
- ▶ 息切れがする、息苦しい、咳が出る、発熱、のどの痛み
- ▶ 発疹が出る、水ぶくれができる、かゆみ、脱毛
- ▶ お腹・背中が痛む
- ▶ 出血が止まりにくい、あおあざができる
- ▶ 手足が冷たい、顔やまぶたうらが白っぽい

これら以外の副作用があらわれる場合もありますので、気になる症状があらわれた際には、主治医または薬剤師にすぐにご相談ください。