

ビダラビン軟膏「SW」の効果的な使い方

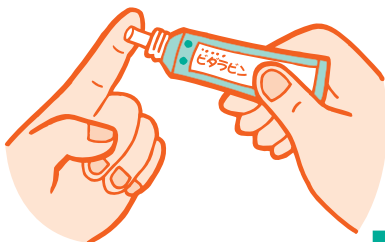
このお薬は、病気の原因であるウイルスの増殖を抑え、皮膚症状を治療する薬です。

異常があれば、すぐにかかりつけの医師・薬剤師にご相談下さい。

軟膏の使い方には次の2つの方法があります。

★軟膏を塗る時は、手をきれいに洗ってからにしましょう★

1 ^とふ 塗布の方法



指先に患部をおおうだけの量の軟膏をとって下さい。



患部を強くこすらず、まんべんなく薄く延ばす感じで軟膏を塗って下さい。

2

 ちょうふ
 貼布の方法

直接、患部に軟膏を塗る方法

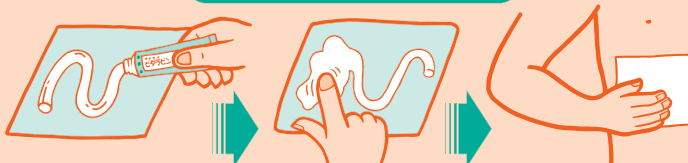


直接、患部に軟膏を適量とって下さい。

強くこすらずにまんべんなく均一に延ばして下さい。

ガーゼを上から患部に当ててテープ等で固定して下さい。

ガーゼに軟膏を塗る方法



ガーゼ等に軟膏を適量とって下さい。

指先で軟膏を均一に延ばして下さい。

ガーゼを上から患部に当ててテープ等で固定して下さい。

塗布・貼布時の注意点

- 塗布又は貼布し直す際は、患部に残った軟膏はふきとらずに残したまま、その上に塗布又は貼布するようにして下さい。
- 外陰部については、トイレのたびに塗布又は貼布し直して下さい。
- 目には使用しないで下さい。目のまわりに使用するときは、目の中に入らないよう気をつけて下さい。