

sawai

より見やすく

より使いやすく

サワイの「医療関係者向けサイト」が生まれ変わりました。



→ <https://med.sawai.co.jp/>

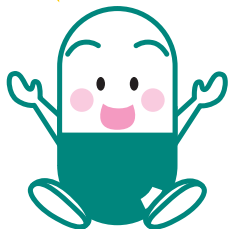
POINT

1

スマートフォンやタブレット端末にも対応

利用される端末の画面サイズにあわせて、最適なレイアウトで表示します。

スマートフォンやタブレット端末でも見やすくしたよ



POINT

2

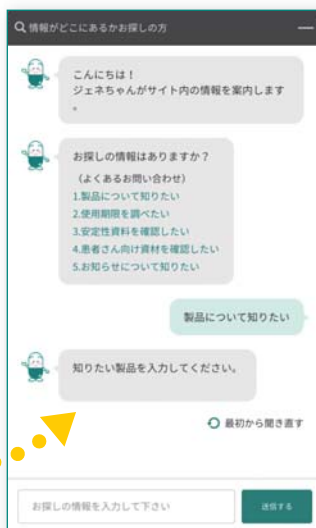
サイト内を案内する「チャットボット」を導入

従来のサイトは「情報が多くて、目的の情報にたどり着くのに非常に苦労する」といったご意見をいただいております。そこで目的の情報に速やかにたどり着けるよう、サイト内をジェネちゃんが案内します。



トップページのバナーをクリック

情報がどこにあるかお探しの方
ジェネちゃんがサイト内を案内します。



目的の情報まで案内するよ

会話例

ロスバスタチンOD錠の添付文書を確認したい

「添付文書」については、以下の資料をご参照ください。

添付文書 [PDF](#)

※サイト内を自動応答で案内いたします。ご入力内容によっては、ご満足いただける案内ができない場合がございます。予めご了承のうえ、ご利用ください。

製品の資料や使用期限が検索しやすくなりました

POINT

3

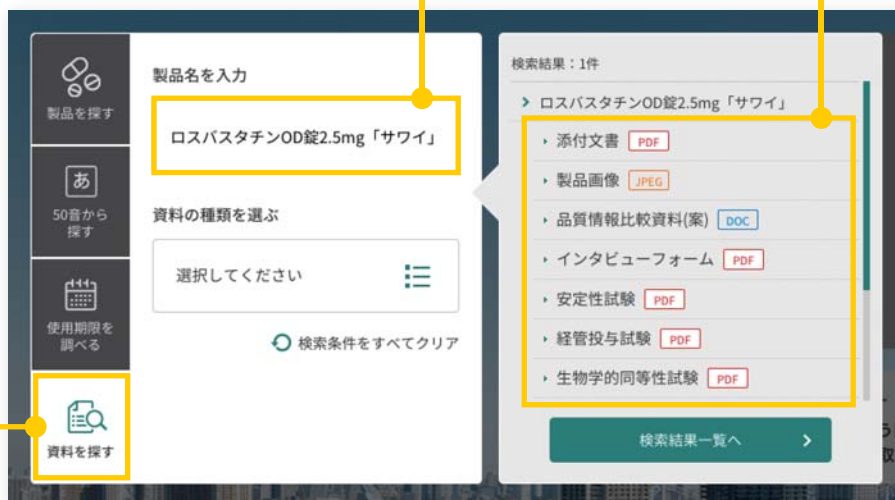
「資料を探す」機能を追加

トップページの「資料を探す」の検索窓に製品名を入力すると、ページを移ることなく、ダイレクトに資料を閲覧できます。

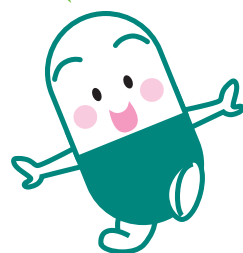
1 「資料を探す」をクリック

2 「製品名」を入力

3 資料を一覧で表示



ここから直接、
資料を閲覧できるよ



POINT

4

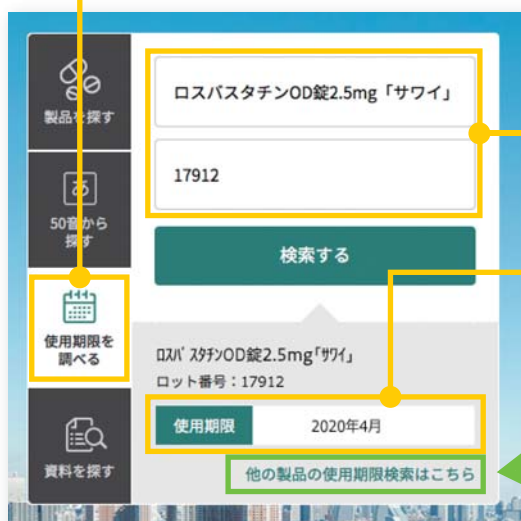
「使用期限を調べる」機能を追加

トップページの「使用期限を調べる」の検索窓に情報を入力すると、使用期限が表示されます。

1 「使用期限を調べる」をクリック

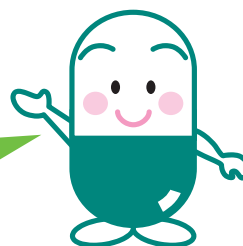
2 「製品名」と「製品ロット番号」を入力

3 使用期限を表示



Check!

「使用期限検索」では、
複数の製品をまとめて
検索できるよ



学術情報に関するお問い合わせ

医薬品情報センター ☎ 0120-381-999

副作用に関するお問い合わせ

安全管理部 ☎ 06-6105-5816

沢井製薬株式会社
大阪市淀川区宮原5丁目2-30

2018年2月作成 EG-120