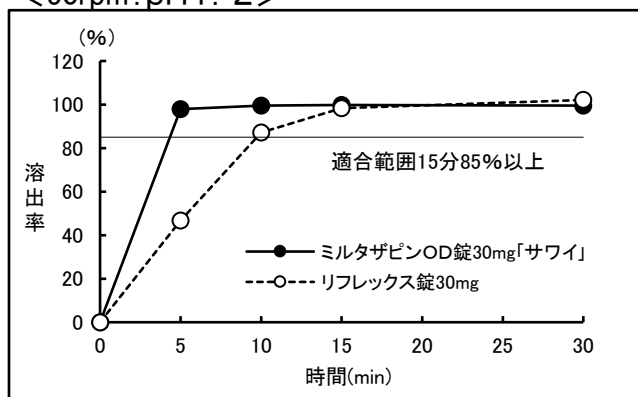


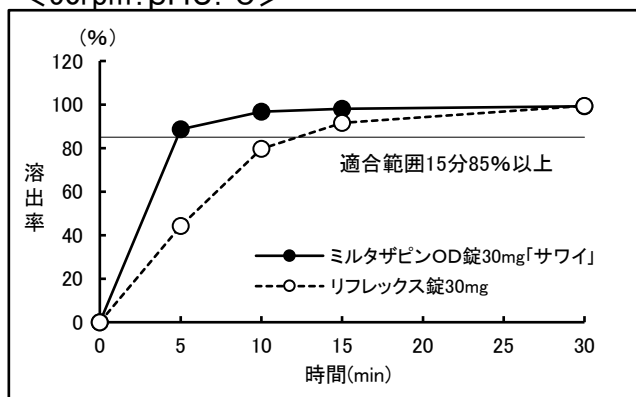
ミルタザピンOD錠30mg「サワイ」

通知等	「後発医薬品の生物学的同等性試験ガイドライン」:平成24年2月29日 薬食審査発0229第10号	
試験条件	パドル法	50rpm(pH1.2、5.0、6.8、水)
試験回数	12ベッセル	
試験製剤	ミルタザピンOD錠30mg「サワイ」	
標準製剤	リフレックス錠30mg	
結果及び考察	<p><50rpm: pH1.2> 両製剤とも15分以内に平均85%以上溶出した。</p> <p><50rpm: pH5.0> 両製剤とも15分以内に平均85%以上溶出した。</p> <p><50rpm: pH6.8> 標準製剤の平均溶出率が60%(10分)及び85%(15分)付近の2時点において、試験製剤の平均溶出率は標準製剤の平均溶出率±15%の範囲にあった。</p> <p><50rpm: 水> 標準製剤の平均溶出率が40%(10分)及び85%(60分)付近の2時点において、試験製剤の平均溶出率は標準製剤の平均溶出率±15%の範囲にあった。</p> <p>以上の結果より、両製剤の溶出挙動は類似していると判断した。</p>	

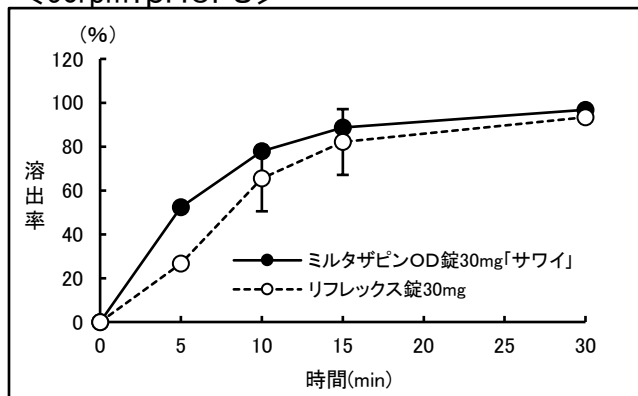
<50rpm: pH1.2>



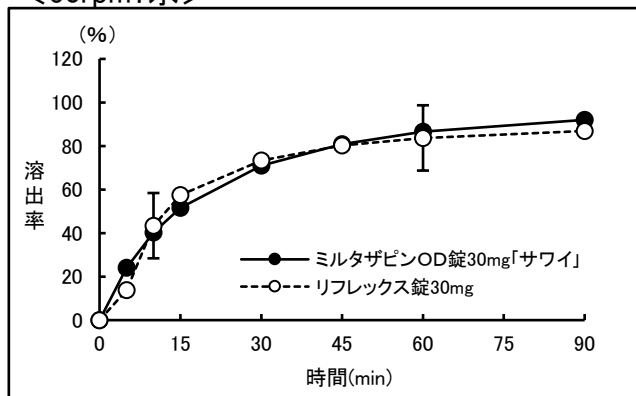
<50rpm: pH5.0>



<50rpm: pH6.8>



<50rpm: 水>



(—): 判定基準の適合範囲