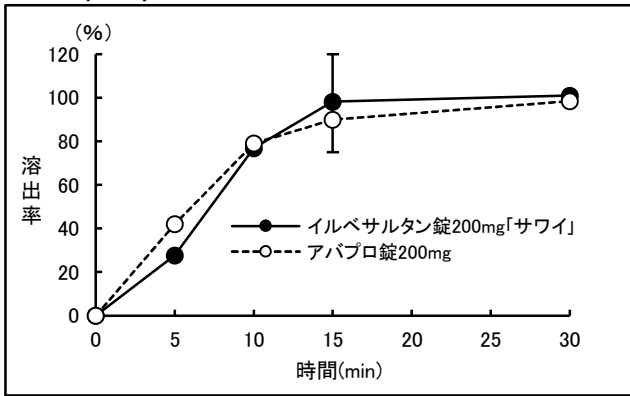


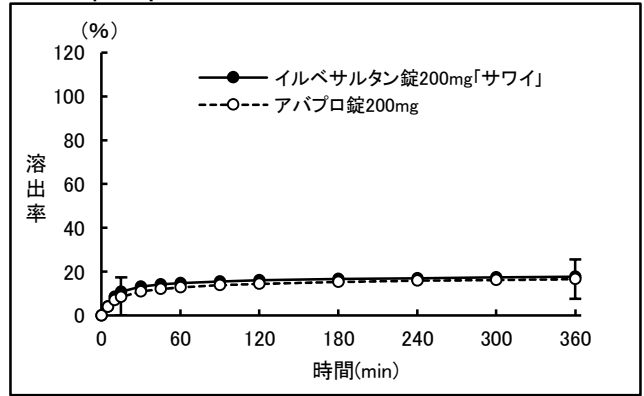
## イルベサルタン錠200mg「サワイ」

通知等	「後発医薬品の生物学的同等性試験ガイドライン」:平成24年2月29日 薬食審査発0229第10号	
試験条件	パドル法	50rpm(pH1.2、3.0、6.8、水)、100rpm(pH6.8)
試験回数	12ベッセル	
試験製剤	イルベサルタン錠200mg「サワイ」(ロット番号:663T3S2021)	
標準製剤	アバプロ錠200mg(ロット番号:1011)	
結果及び考察	<p>&lt;50rpm: pH1.2&gt; 両製剤とも15分以内に平均85%以上溶出した。</p> <p>&lt;50rpm: pH3.0&gt; 標準製剤が規定された試験時間(360分)における平均溶出率の1/2の平均溶出率を示す時点(15分)及び規定された試験時間(360分)において、試験製剤の平均溶出率は標準製剤の平均溶出率±9%の範囲にあった。</p> <p>&lt;50rpm: pH6.8&gt; 標準製剤の平均溶出率が40%(10分)及び85%(45分)付近の2時点において、試験製剤の平均溶出率は標準製剤の平均溶出率±15%の範囲にあった。</p> <p>&lt;50rpm: 水&gt; 標準製剤が規定された試験時間(360分)における平均溶出率の1/2の平均溶出率を示す時点(10分)及び規定された試験時間(360分)において、試験製剤の平均溶出率は標準製剤の平均溶出率±9%の範囲にあった。</p> <p>&lt;100rpm: pH6.8&gt; 標準製剤の平均溶出率が40%(5分)及び85%(30分)付近の2時点において、試験製剤の平均溶出率は標準製剤の平均溶出率±15%の範囲にあった。</p> <p>以上の結果より、両製剤の溶出挙動は類似していると判断した。</p>	

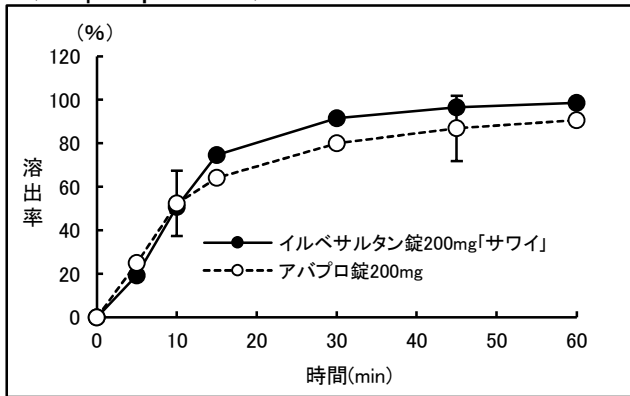
<50rpm:pH1.2>



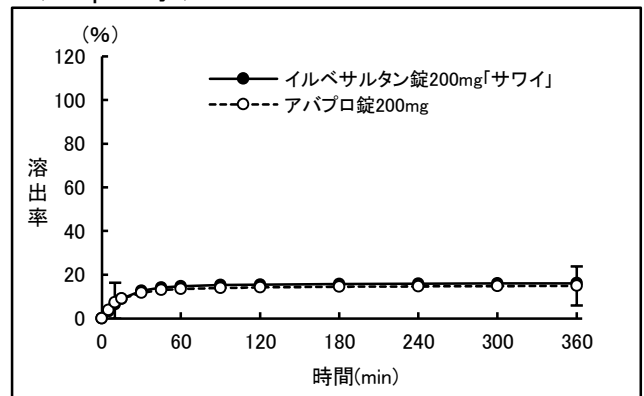
<50rpm:pH3.0>



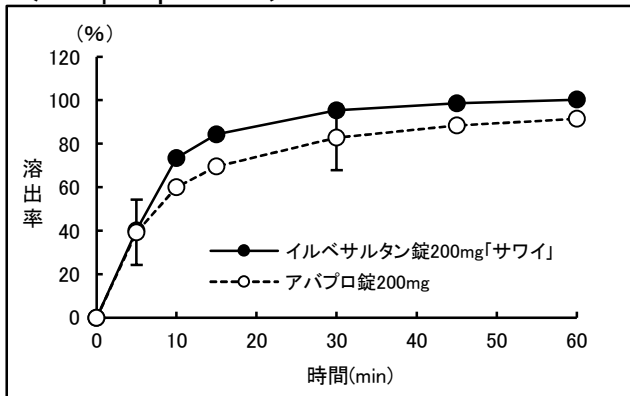
<50rpm:pH6.8>



<50rpm:水>



<100rpm:pH6.8>



(I:判定基準の適合範囲)