

次のような場合には、シロスタゾール錠「サワイ」を服用していることを医師又は薬剤師にお伝えください。

- 抜歯や手術などの外科的な処置や、内視鏡検査を受ける場合。
- 他の医療機関で新たにお薬を処方される場合。

飲み方の注意

- グレープフルーツジュースと同時に飲むとお薬の作用が強くなるおそれがありますので一緒に飲まないでください。

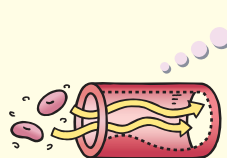
その他わからないことがありましたら、医師又は薬剤師にご相談ください。

シロスタゾール錠「サワイ」をお飲みになる患者さまへ

このお薬を服用することで、のうこうそく脳梗塞を再び起こさせないようにしたり、まんせいどうみやくへいそくしょう慢性動脈閉塞症の症状を改善したりすることが期待されます。



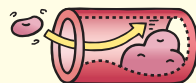
シロスタゾール錠「サワイ」を服用すると…



血栓ができるのを防ぎ、血管を拡げ血流を良くします。



ほうっておくと…



血のかたまり（血栓）ができ、血管の内部が狭くなって血流が悪くなります。

安心して治療を受けていただくために、裏面もお読みください。

シロスタゾール錠「サワイ」を飲んで、特に次のような症状があらわれたり、その他気になる症状がありましたら、すぐに医師又は薬剤師に相談してください。

がまんできないほどの頭痛*



苦しいほどの胸の痛みや動悸*がする



意識がうすれる



鼻や歯ぐきから出血したり、あざがでやすくなる



たに折り

※このお薬を飲むと、血管が拡がり血流が良くなることで一時的に頭痛が起きたり動悸がしたりすることがあります。

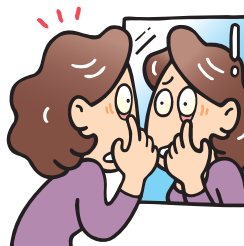
気分が悪い、吐き気がする



熱が出たり、咳が出たりする



皮膚や白目が黄色くなる



強い疲労感を感じる

