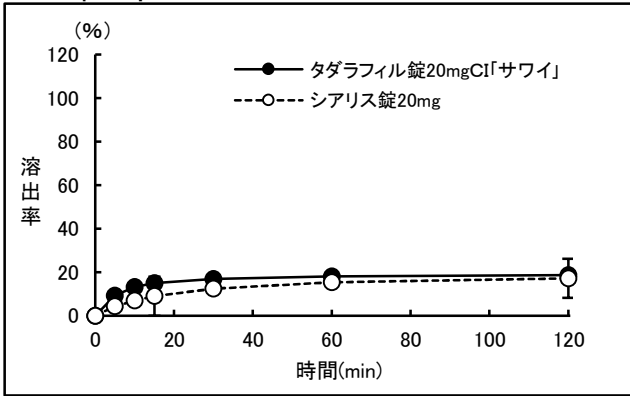


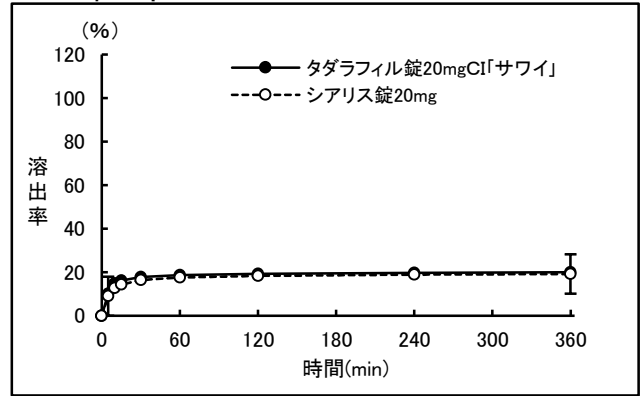
タダラフィル錠20mgCI「サワイ」

試験方法	「後発医薬品の生物学的同等性試験ガイドライン」(平成24年2月29日 薬食審査発0229第10号)に従い、試験を実施した。	
試験条件	パドル法	50rpm(pH1.2、4.0、6.8、水) 50rpm(ポリソルベート80 0.5%(W/V)添加:pH1.2、4.0、6.8) 100rpm(ポリソルベート80 0.5%(W/V)添加:pH4.0)
試験回数	12ベッセル	
試験製剤	タダラフィル錠20mgCI「サワイ」(ロット番号:740T3S1001)	
標準製剤	シアリス錠20mg(ロット番号:E4084AB)	
結果及び考察	<p><50rpm: pH1.2> 標準製剤が規定された試験時間(120分)における平均溶出率の1/2の平均溶出率を示す時点(15分)及び規定された試験時間(120分)において、試験製剤の平均溶出率は標準製剤の平均溶出率±9%の範囲にあった。</p> <p><50rpm: pH4.0> 標準製剤が規定された試験時間(360分)における平均溶出率の1/2の平均溶出率を示す時点(5分)及び規定された試験時間(360分)において、試験製剤の平均溶出率は標準製剤の平均溶出率±9%の範囲にあった。</p> <p><50rpm: pH6.8> 標準製剤が規定された試験時間(360分)における平均溶出率の1/2の平均溶出率を示す時点(5分)及び規定された試験時間(360分)において、試験製剤の平均溶出率は標準製剤の平均溶出率±9%の範囲にあった。</p> <p><50rpm: 水> 標準製剤が規定された試験時間(360分)における平均溶出率の1/2の平均溶出率を示す時点(5分)及び規定された試験時間(360分)において、試験製剤の平均溶出率は標準製剤の平均溶出率±9%の範囲にあった。</p> <p><50rpm: pH1.2ポリソルベート80 0.5%(W/V)添加> 標準製剤の平均溶出率が40%(10分)及び85%(60分)付近の2時点において、試験製剤の平均溶出率は標準製剤の平均溶出率±15%の範囲にあった。</p> <p><50rpm: pH4.0ポリソルベート80 0.5%(W/V)添加> 標準製剤の平均溶出率が40%(10分)及び85%(60分)付近の2時点において、試験製剤の平均溶出率は標準製剤の平均溶出率±15%の範囲にあった。</p> <p><50rpm: pH6.8ポリソルベート80 0.5%(W/V)添加> 標準製剤の平均溶出率が40%(10分)及び85%(60分)付近の2時点において、試験製剤の平均溶出率は標準製剤の平均溶出率±15%の範囲にあった。</p> <p><100rpm: pH4.0ポリソルベート80 0.5%(W/V)添加> 15分において、試験製剤の平均溶出率は標準製剤の平均溶出率±15%の範囲にあった。</p> <p>以上の結果より、両製剤の溶出挙動は類似していると判断した。</p>	

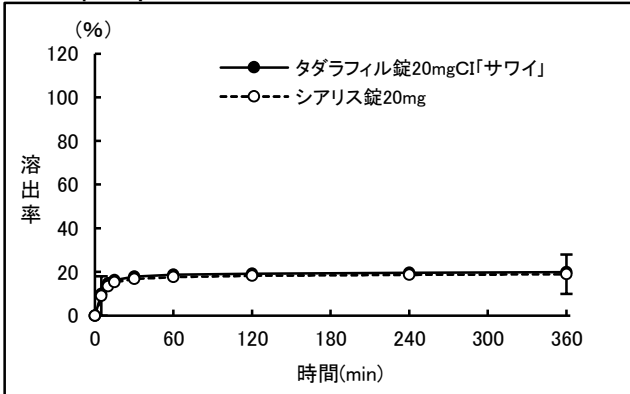
<50rpm:pH1. 2>



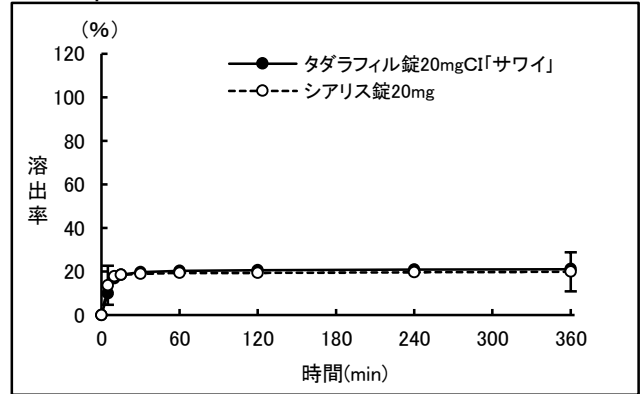
<50rpm:pH4. 0>



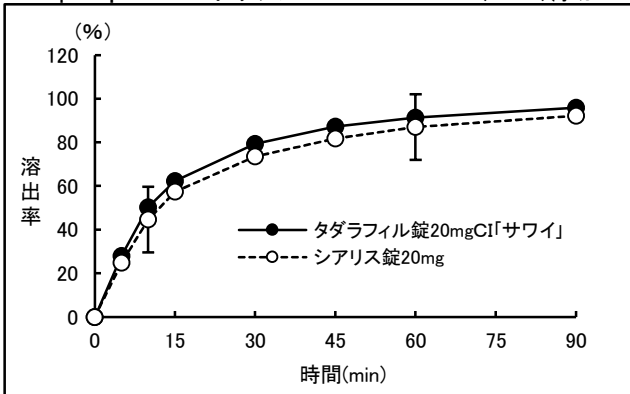
<50rpm:pH6. 8>



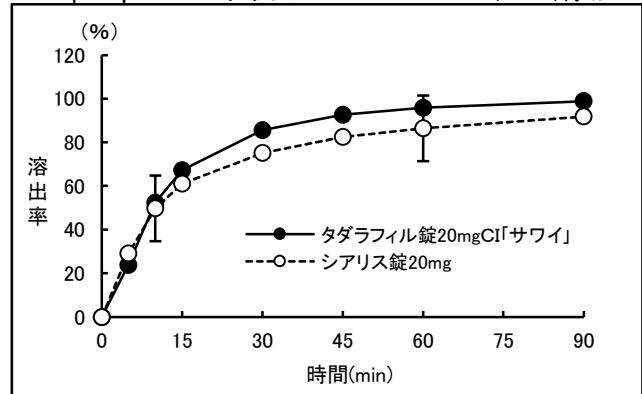
<50rpm:水>



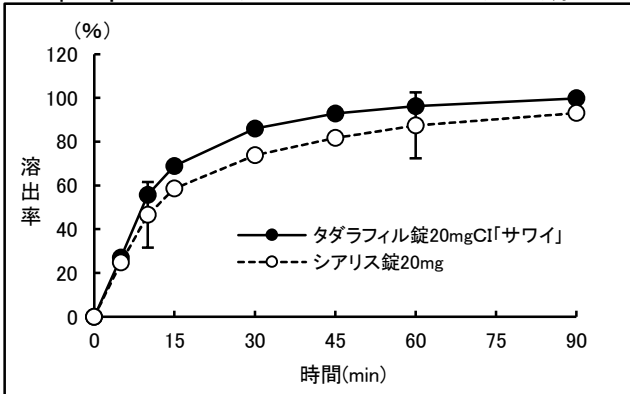
<50rpm:pH1. 2ポリソルベート80 0.5%(W/V)添加>



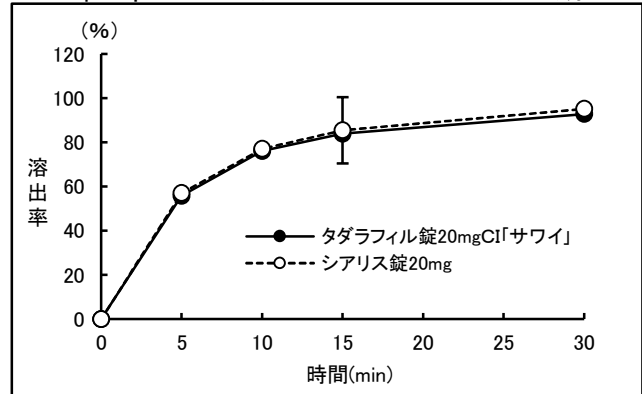
<50rpm:pH4. 0ポリソルベート80 0.5%(W/V)添加>



<50rpm:pH6. 8ポリソルベート80 0.5%(W/V)添加>



<100rpm:pH4. 0ポリソルベート80 0.5%(W/V)添加>



(I: 判定基準の適合範囲)