

## エスエーワン配合カプセルT25

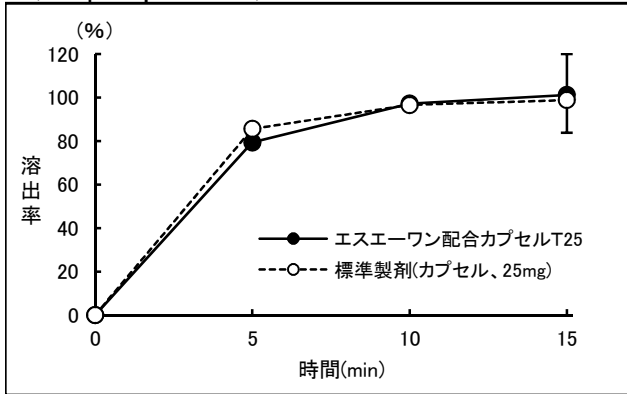
通知等	「後発医薬品の生物学的同等性試験ガイドライン」:平成18年11月24日 薬食審査発第1124004号	
試験条件	パドル法	50rpm(pH1.2、5.5、6.8、水)、100rpm(pH6.8)
試験回数	12ベッセル	
試験製剤	エスエーワン配合カプセルT25	
標準製剤	ティーエスワン配合カプセルT25	
結果及び考察	<p><b>テガフル</b> すべての試験条件において、両製剤とも15分以内に平均85%以上溶出した。</p> <p><b>ギメラシル</b> すべての試験条件において、両製剤とも15分以内に平均85%以上溶出した。</p> <p><b>オテラシルカリウム</b> すべての試験条件において、両製剤とも15分以内に平均85%以上溶出した。</p> <p>以上の結果より、両製剤の溶出挙動は類似していると判断した。</p>	

# エスエーワン配合カプセルT25

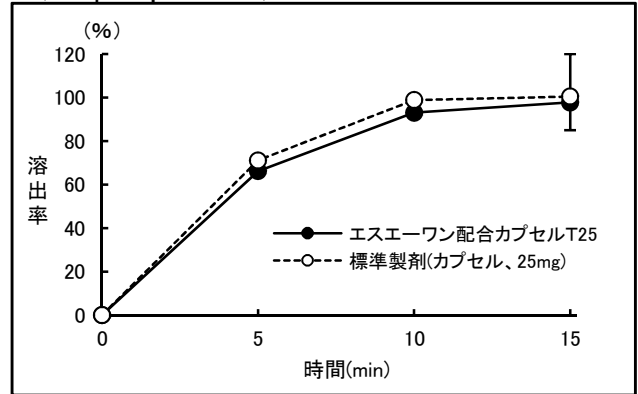
(溶出曲線)

## テガフル

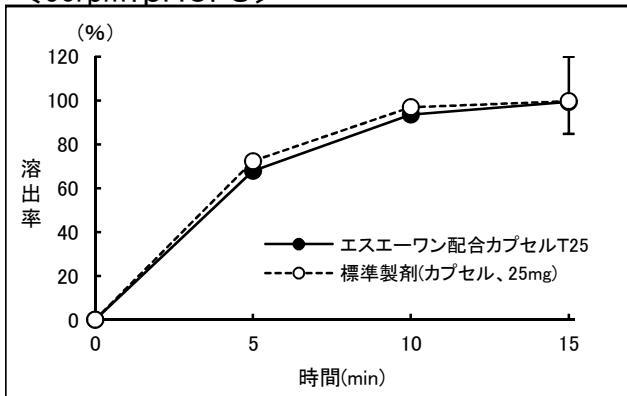
<50rpm:pH1. 2>



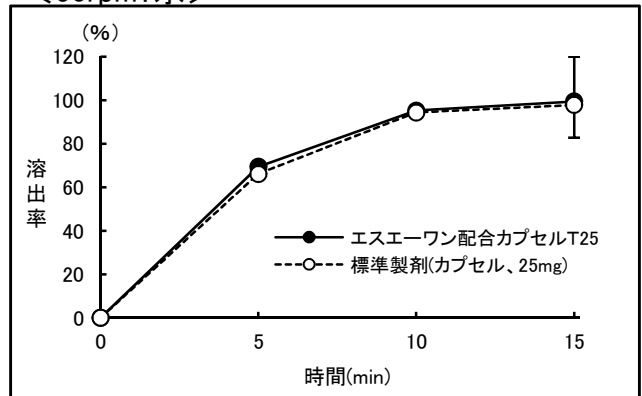
<50rpm:pH5. 5>



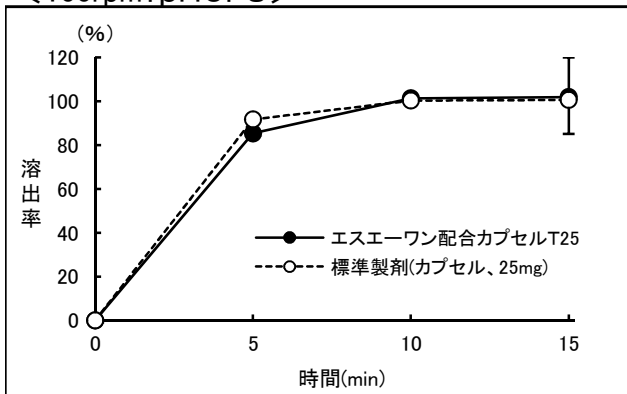
<50rpm:pH6. 8>



<50rpm:水>



<100rpm:pH6. 8>



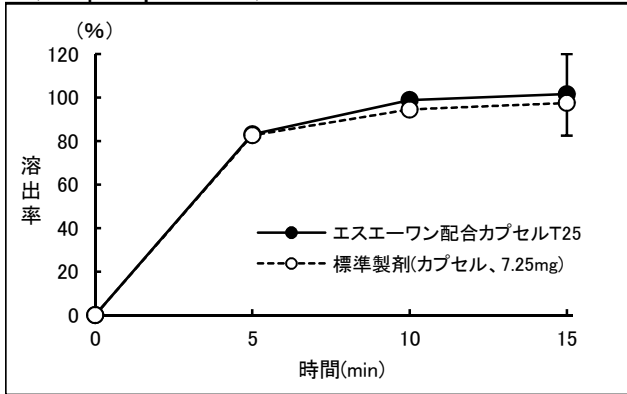
(⌈: 判定基準の適合範囲)

# エスエーワン配合カプセルT25

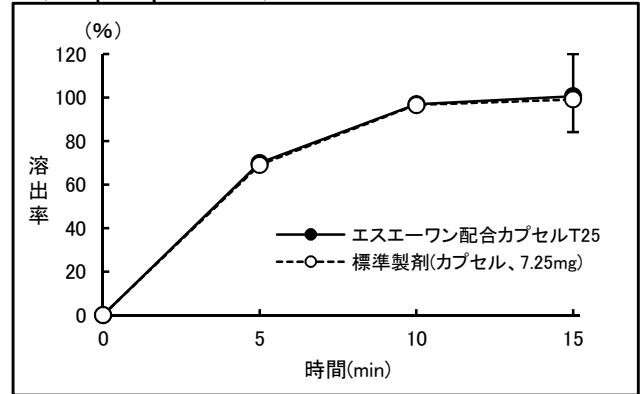
(溶出曲線)

## ギメラシル

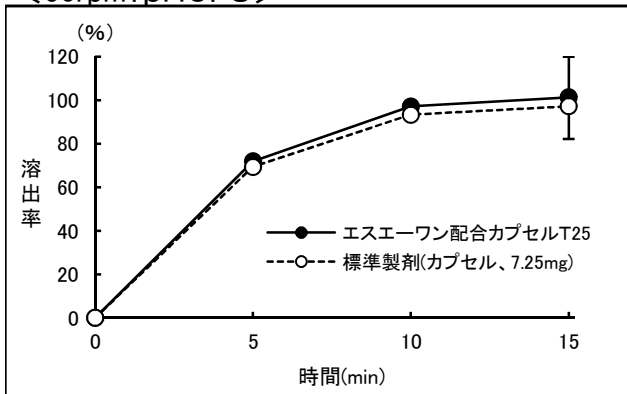
<50rpm:pH1. 2>



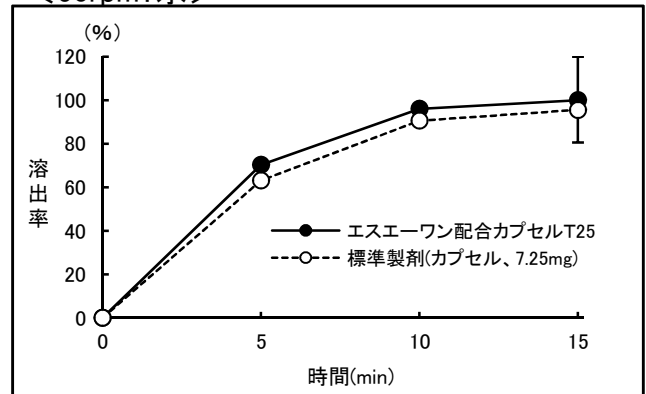
<50rpm:pH5. 5>



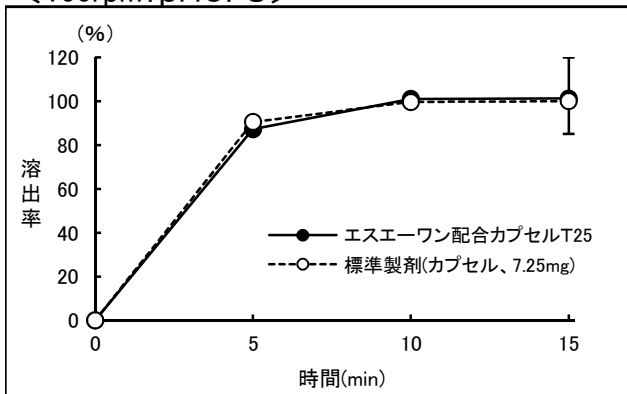
<50rpm:pH6. 8>



<50rpm:水>



<100rpm:pH6. 8>



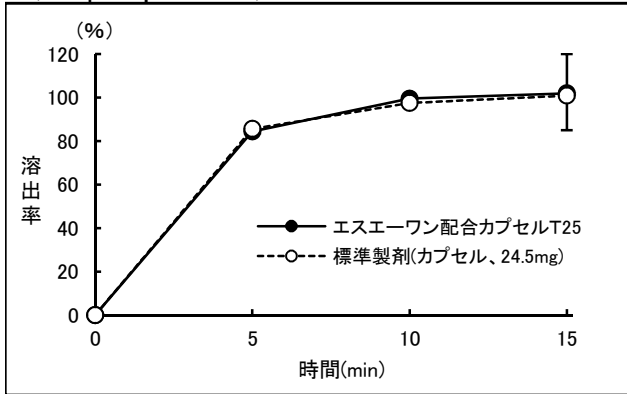
(I: 判定基準の適合範囲)

# エスエーワン配合カプセルT25

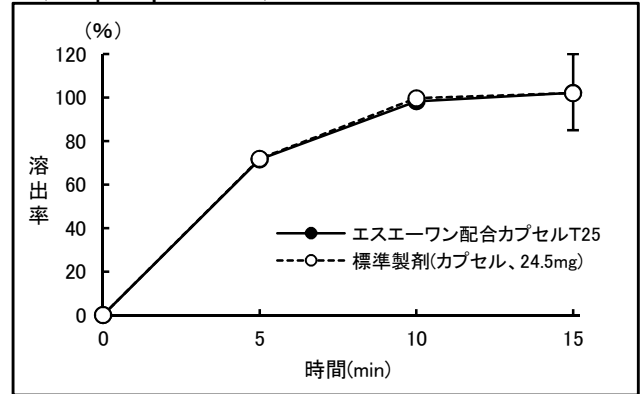
(溶出曲線)

## オテラシルカリウム

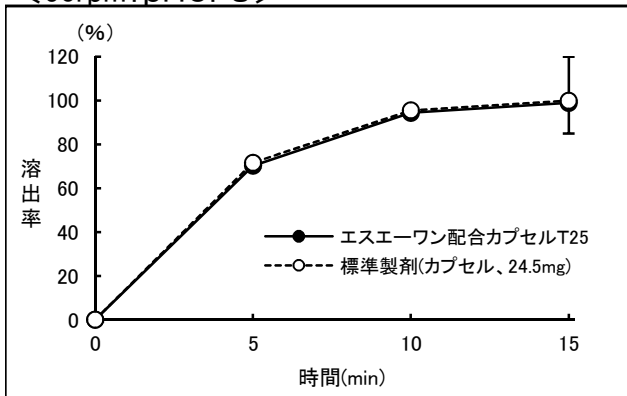
<50rpm:pH1. 2>



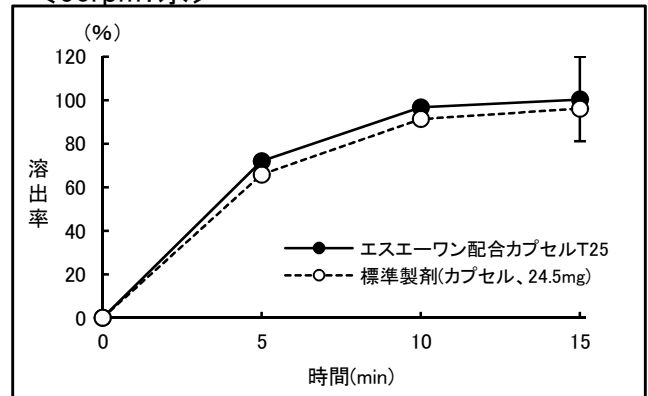
<50rpm:pH5. 5>



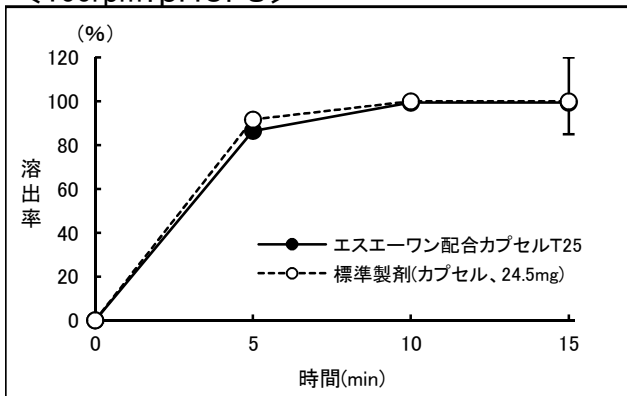
<50rpm:pH6. 8>



<50rpm:水>



<100rpm:pH6. 8>



(I: 判定基準の適合範囲)